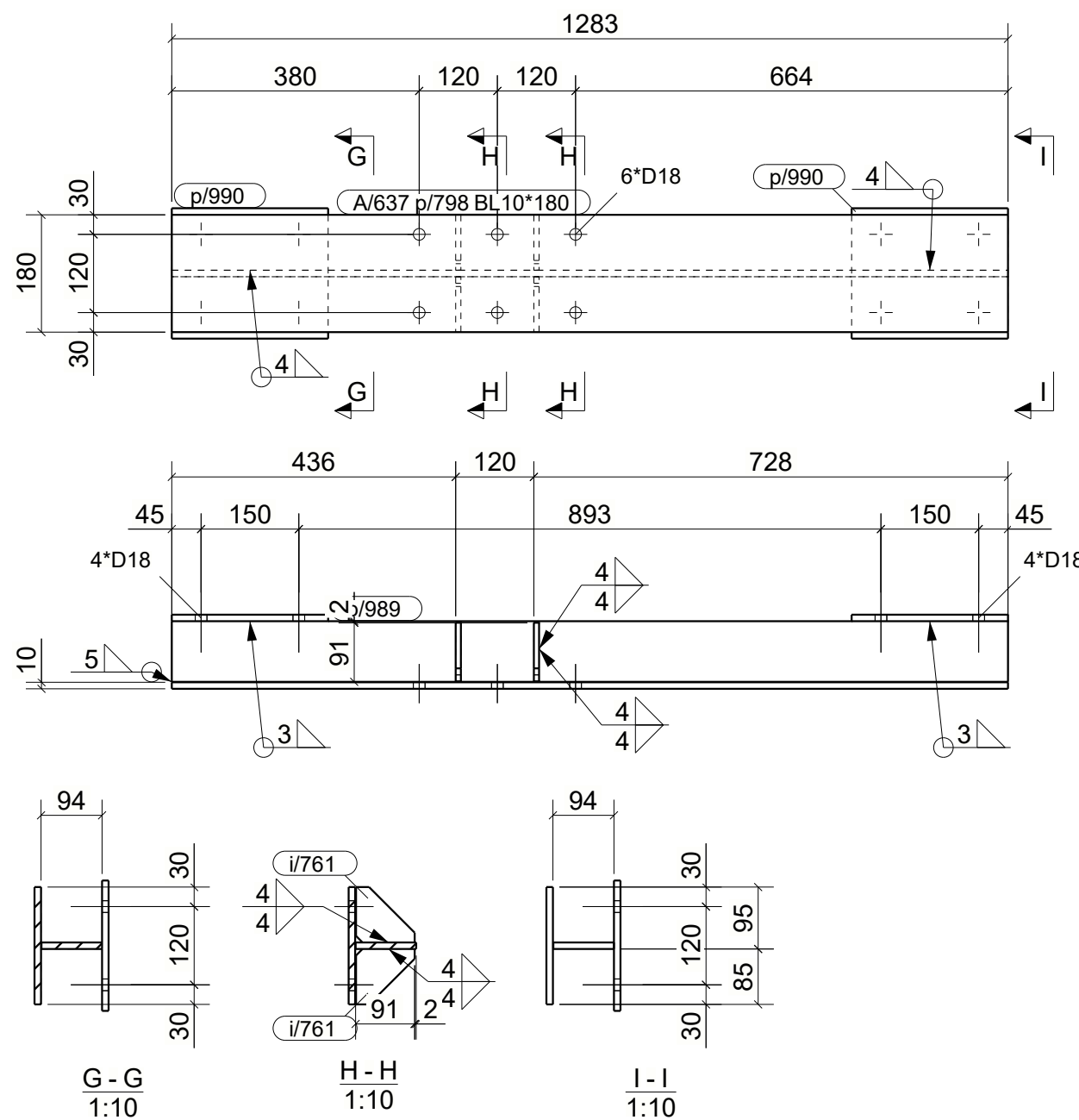
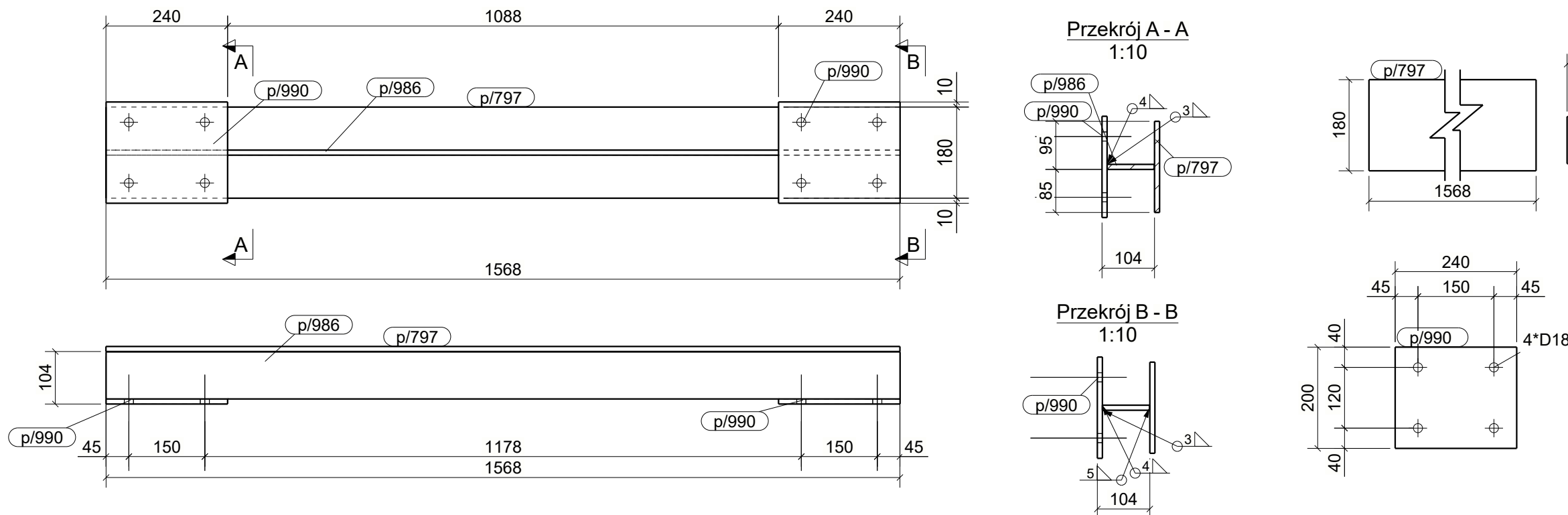


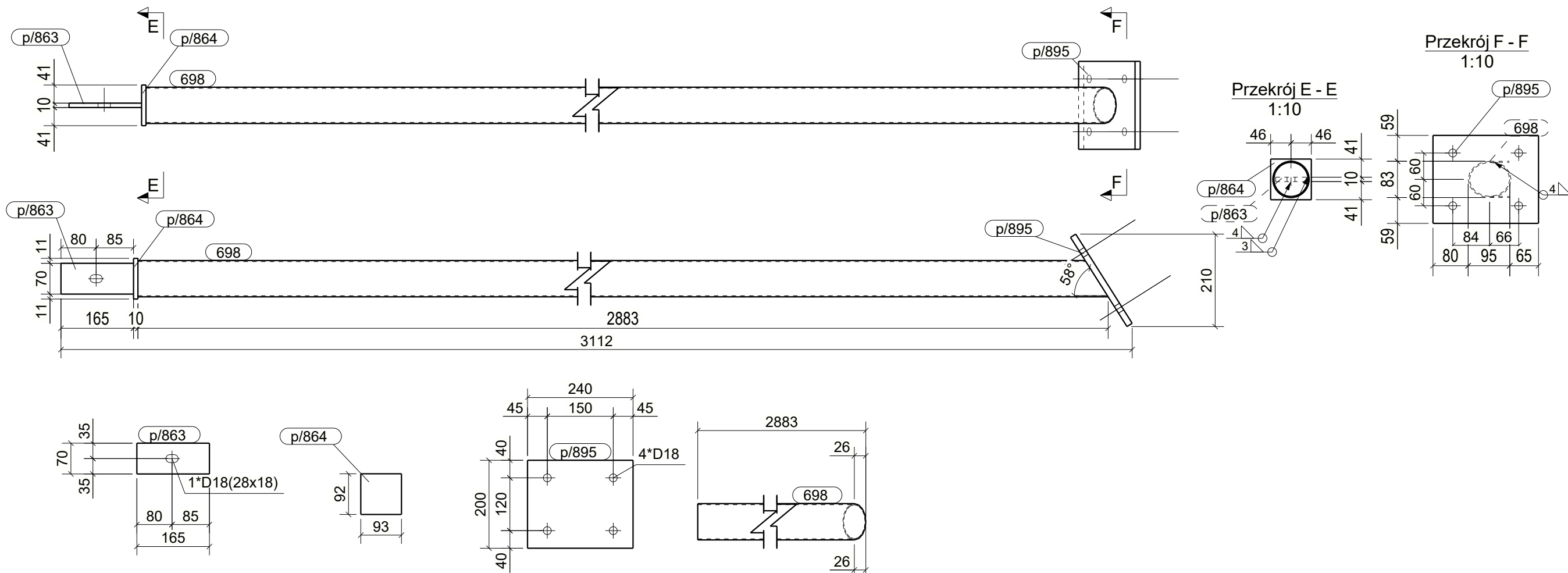
A/691, szt.1



A/637, szt.1



A/638, szt.1



W/29, szt.1

WYKAZ ELEMENTÓW ZESPOŁU			Ciężar (kg): 36.33		
Zespół: A/637			Długość (mm): 200		
			Ilość: 1		
Element	Profil	Materiał	Ilość	Długość (mm)	Ciężar (kg)
U761	BL8*85	S235JR	4	90	1.29
p/798	BL10*180	S235JR	1	1283	18.14
p/989	BL10*93	S235JR	1	1283	9.37
p/990	BL10*200	S235JR	2	240	7.54
WYKAZ ELEMENTÓW ZESPOŁU			Ciężar (kg): 41.14		
Zespół: A/638			Długość (mm): 200		
			Ilość: 1		
Element	Profil	Materiał	Ilość	Długość (mm)	Ciężar (kg)
p/797	BL10*180	S235JR	1	1568	22.16
p/986	BL10*93	S235JR	1	1568	11.45
p/990	BL10*200	S235JR	2	240	7.54
WYKAZ ELEMENTÓW ZESPOŁU			Ciężar (kg): 44.90		
Zespół: A/691			Długość (mm): 240		
			Ilość: 1		
Element	Profil	Materiał	Ilość	Długość (mm)	Ciężar (kg)
p/990	BL10*200	S235JR	2	240	7.54
p/4528	BL10*180	S235JR	1	1720	24.30
p/4529	BL10*93	S235JR	1	1720	12.56
p/4530	BL5*102	S235JR	1	135	0.50
WYKAZ ELEMENTÓW ZESPOŁU			Ciężar (kg): 21.07		
Zespół: W/29			Długość (mm): 3112		
			Ilość: 1		
Element	Profil	Materiał	Ilość	Długość (mm)	Ciężar (kg)
698	TUBE82.5/2.5	S235JR	1	2883	14.08
p/863	BL10*70	S235JR	1	165	0.91
p/864	BL10*92.5	S235JR	1	92	0.67
p/895	BL14*200	S235JR	1	240	5.28

UWAGI:
1. KLASA KONSTRUKCJI STALOWEJ:
EXCZ WG PN-EN-1090-1 + A1 2012 / A01 2014-09
2. POZIOM JAKOŚCI POŁĄCZEN SPAWANYCH: C WG PN-EN 25817
3. KONSTRUKCJE ZABEZPIECZYĆ ANTYKOROZYJNIE PRZEZ MALOWANIE
ZESTAWEM FARB JEDNEGO PRODUCENTA PRZYJMĄC KĄT KOROZYJNOŚCI C2
POWIERZCHNIE OCZYŚCIĆ DO STOPNIA Sa2.5 wg PN-ISO 8501-02
4. KOLOR WG WYTYCZNYCH INWESTORA

KOPLOWANIE BEZ PISMEJ ZGODY AUTORA ZABRONIONE		PRAWA AUTORSKIE ZASTRZEŻONE			
PRACOWNIA PROJEKTOWANIA I USŁUG INWESTYCYJNYCH ALFA		ALFA			
Spółka z o.o. Spółka komandytowa		P R A C O W N I A			
58-220 LEGNICA, ul. ŁOKIETKA 18					
+48 70 8525671 www.ppaifa.pl pracownia@ppaifa.pl					
OBJEKT:					
PRZEBUDOWA BUDYNKU HANDLOWEGO					
BIELSKO BIAŁA					
UL. WARSZAWSKA 180					
IMIĘ I NAZWISKO:		PODPIS:			
PROJEKTANT:					
mgr inż. Daniel Mikutaniec					
uprawnienia budowlane do projektowania bez ograniczeń					
w specjalności konstrukcyjno - budowlanej nr 156/DCS/12					
OPRACOWUJĄCY:					
mgr inż. Jacek Kadecki					
OPRACOWUJĄCY:					
mgr inż. Andrzej Popiel					
NAZWA RYSUNKU		BRANZA			
ZESPOŁY A/637-38; A/691; W/28-29		KONSTRUKCJA			
ID PROJEKTU	STADIUM	DATA	SKALA	NR RYS	
V-23	PW	25-06-24	1:10	K/10/136	
NAZWA PLIKU		ID REWIZJI			
V-23_PW_N_K/10_ZESPOLY A/637-38; A/691; W/28-29_136		-			